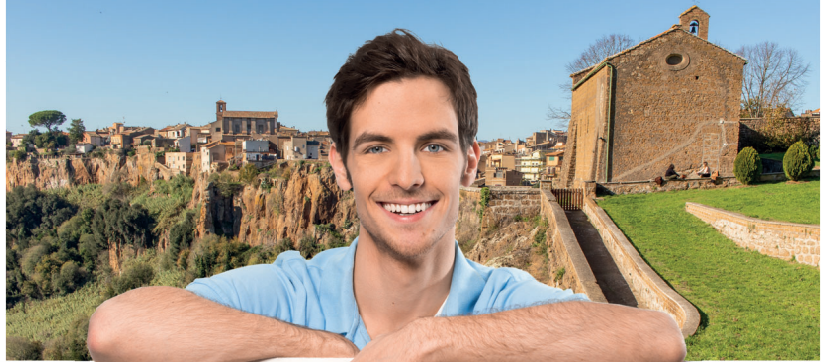


Castel Sant'Elia
dà il benvenuto al nuovo servizio
di RACCOLTA DIFFERENZIATA



Adesso
tocca a noi!
CALENDARIO
di RACCOLTA 2025



Esporre le attrezzature sul
fronte strada dalle ore **21:00**
della sera precedente fino alle
ore **6:00** del giorno di raccolta

Utenze Domestiche

LUNEDÌ



MARTEDÌ



MERCOLEDÌ



GIOVEDÌ



VENERDÌ



SABATO



Utenze Non Domestiche

LUNEDÌ



MARTEDÌ



MERCOLEDÌ



GIOVEDÌ



VENERDÌ



SABATO



Legenda



Calendario delle festività 2025 UD-UND

		Servizio recuperato per UD	Servizio recuperato per UND	CDR
6 gennaio	sarà recuperato il 08/01	Imballaggi in Vetro	Imballaggi in Vetro	CHIUSO
21 aprile	il servizio avviene regolarmente			CHIUSO
25 aprile	sarà recuperato il 26/04	Carta e Cartone	Carta e Cartone Cartone Selettivo Imballaggi in Vetro	CHIUSO
01 maggio	sarà recuperato il 03/05	Imballaggi in Plastica e metalli		CHIUSO
02 giugno	sarà recuperato il 04/06	Imballaggi in Vetro	Imballaggi in Vetro	CHIUSO
15 agosto	sarà recuperato il 16/08	Carta e Cartone	Carta e Cartone Cartone Selettivo Imballaggi in Vetro	CHIUSO
01 novembre	sarà recuperato il 03/11		Imballaggi in Plastica e metalli	CHIUSO
08 dicembre	sarà recuperato il 10/12	Imballaggi in Vetro	Imballaggi in Vetro	CHIUSO
25 dicembre	sarà recuperato il 27/12	Imballaggi in Plastica e metalli		CHIUSO
26 dicembre	il servizio avviene regolarmente			CHIUSO
01 gennaio 2026	sarà recuperato il 03/01	Imballaggi in Plastica e metalli		CHIUSO
06 gennaio 2026	il servizio avviene regolarmente			CHIUSO

Guida alla Raccolta

Organico e bioplastiche compostabili

Cosa conferire

Scarti di cucina vegetali e animali, gusci d'uovo, gusci di cozze, vongole e simili, fondi di caffè e tè, tovaglioli di carta sporchi di cibo, foglie, fiori secchi, tappi di sughero, posate compostabili, imballaggi in plastica biodegradabile e compostabili (sacchi per il trasporto merci e per frutta e verdura, stoviglie, pellicole, poliaccoppiati in bioplastica con carta, vassoi, vaschette, retine, bottiglie/flaconi, vaschette in espanso per gelati, ecc.) che riportano uno dei marchi di compostabilità (sul singolo oggetto o sulla confezione) di seguito:



Cosa No!

Lettiere sintetiche di animali, assorbenti e scarti di potatura (diametro superiore a 5 cm), gomme da masticare, mozziconi di sigari o sigarette, polvere residua da spazzamento, olio vegetale esausto.

Imballaggi in Plastica e Metalli

Cosa conferire

Bottiglie di plastica, vasetti per alimenti e yogurt, pellicole da imballaggio e polistirolo, flaconi di prodotti per la casa e igiene personale, buste e sacchetti per alimenti, reti per frutta e verdura, vaschette per carne e pesce, tubetti vuoti in plastica per dentifrici, creme e pomate. **Imballaggi in metallo:** Blister, lattine, bombolette spray (vuote), scatole, latte, barattoli e scatolette in metallo (acciaio e alluminio), tappi e coperchi, vaschette, piatti e vassoi in alluminio.

Cosa No!

Beni ingombranti di plastica (bacinelle e secchi), giocattoli, elettrodomestici e loro parti, contenitori di colle, smalti e vernici, posate di plastica, oggetti di gomma, CD, DVD, videocassette compresi i contenitori esterni, tubi in plastica e/o gomma, cavi e elementi di impianti elettrici, pellicole, lastre fotografiche e sacchetti in bioplastica. **Imballaggi in metallo:** Tubi di metallo, bombolette spray contenenti prodotti pericolosi, tossici, infiammabili o corrosivi.

Carta e Cartone

Cosa conferire

Imballaggi in cartone ondulato e cartoncino sempre appiattiti, contenitori per pizza puliti, sacchetti di carta (es. pane, ortofrutta, farina, zucchero, ecc.), giornali, riviste, fumetti, stampa commerciale, fogli di carta di ogni dimensione, fascette di cartoncino, parti in carta o cartoncino di confezioni come conserve, scatole delle scarpe, tutte le confezioni in cartoncino di prodotti per l'igiene della casa e della persona, scatole dei medicinali, Tetra Pak.

Cosa No!

Scontrini, carta oleata, plastificata, da forno, fazzoletti di carta usati, imballaggi di cartone con residui di cibo o terra o sporchi di sostanze chimiche. In generale tutto ciò che non è carta.

Imballaggi in Vetro

Cosa conferire

Bottiglie, contenitori per alimenti, vasetti, bottigliette e flaconi. Gli oggetti devono essere vuoti e senza tappi di qualsiasi tipo (metallo, plastica, sughero).

Cosa No!

Buste di plastica, oggetti di cristallo (lampadari, centrotavola), bicchieri di vetro, specchi, oggetti in ceramica e porcellana, contenitori in vetroceramica (pyrex, ecc.), lampadine, vetri di finestre, finestrini di auto, vetri di fari e fanali, tubi al neon, contenitori in vetro di farmaci.

Indifferenziato

Cosa conferire

Assorbenti, calze di nylon, stracci non riciclabili, mozziconi di sigarette, polveri e sacchetto dell'aspirapolvere, cassette audio, DVD, rasoi, spazzole, carta plastificata e da forno, cerotti, gomme da masticare, scontrini termici.

Cosa No!

Tutti i materiali separabili e riciclabili (vetro, carta, cartone e cartoncino, plastica, acciaio e alluminio, organico), tessuti, piccoli e grandi RAEE (Rifiuti da Apparecchiature Elettriche ed Elettroniche), ingombranti, farmaci, pile e accumulatori, olio vegetale esausto, legno.

Pannolini e Pannoloni

Cosa conferire

Pannolini e pannoloni, tessuti sanitari/traverse, sacche vuote per catetere con relativa cannula.

Altre tipologie di rifiuti

Ingombranti e RAEE



Ritiro a chiamata per max n. 5 pezzi, con frequenza quindicinale oppure conferimento diretto presso CDR.

Sfalci e potature



Ritiro a chiamata per max 1 mc, con frequenza quindicinale oppure conferimento diretto presso CDR

Rifiuti Urbani Pericolosi



Conferire negli appositi contenitori e/o presso i rivenditori (pile, farmaci, T/F, microRAEE,...)

CENTRO di RACCOLTA

Via Umberto I
Castel Sant'Elia (VT)



INVERNO (novembre-aprile)

Martedì	Giovedì	Sabato
09:00-12:00	09:00-12:00	09:00-12:00
15:00-17:00	15:00-17:00	

ESTATE (maggio-ottobre)

Martedì	Giovedì	Sabato
09:00-12:00	09:00-12:00	09:00-12:00
16:00-18:00	16:00-18:00	

RIFIUTI CONFERIBILI

Imballaggi in vetro

Imballaggi in plastica e metalli

Rifiuti metallici

Rifiuti legnosi

Sfalci e potature

Ingombranti

Medicinali

Oli e grassi commestibili

Sorgenti luminose e Neon

Apparecchiature elettriche ed elettroniche fuori uso (RAEE)

Batterie e accumulatori

Rifiuti di carta e cartone

Rifiuti biodegradabili di cucine e mense

Oli minerali

Scarica l'App

TEKNEKO
APP DEL CITTADINO



Numero Verde

800.003.328

Attivo dal lunedì al venerdì
dalle 08.00 alle 13.00
sabato dalle 09.00 alle 12.00



339.5056896



castelsantelia@tekneko.com

Scarica il calendario e gli aggiornamenti sul sito:
www.tekneko.it/comune/castel_santelia

www.tekneko.it